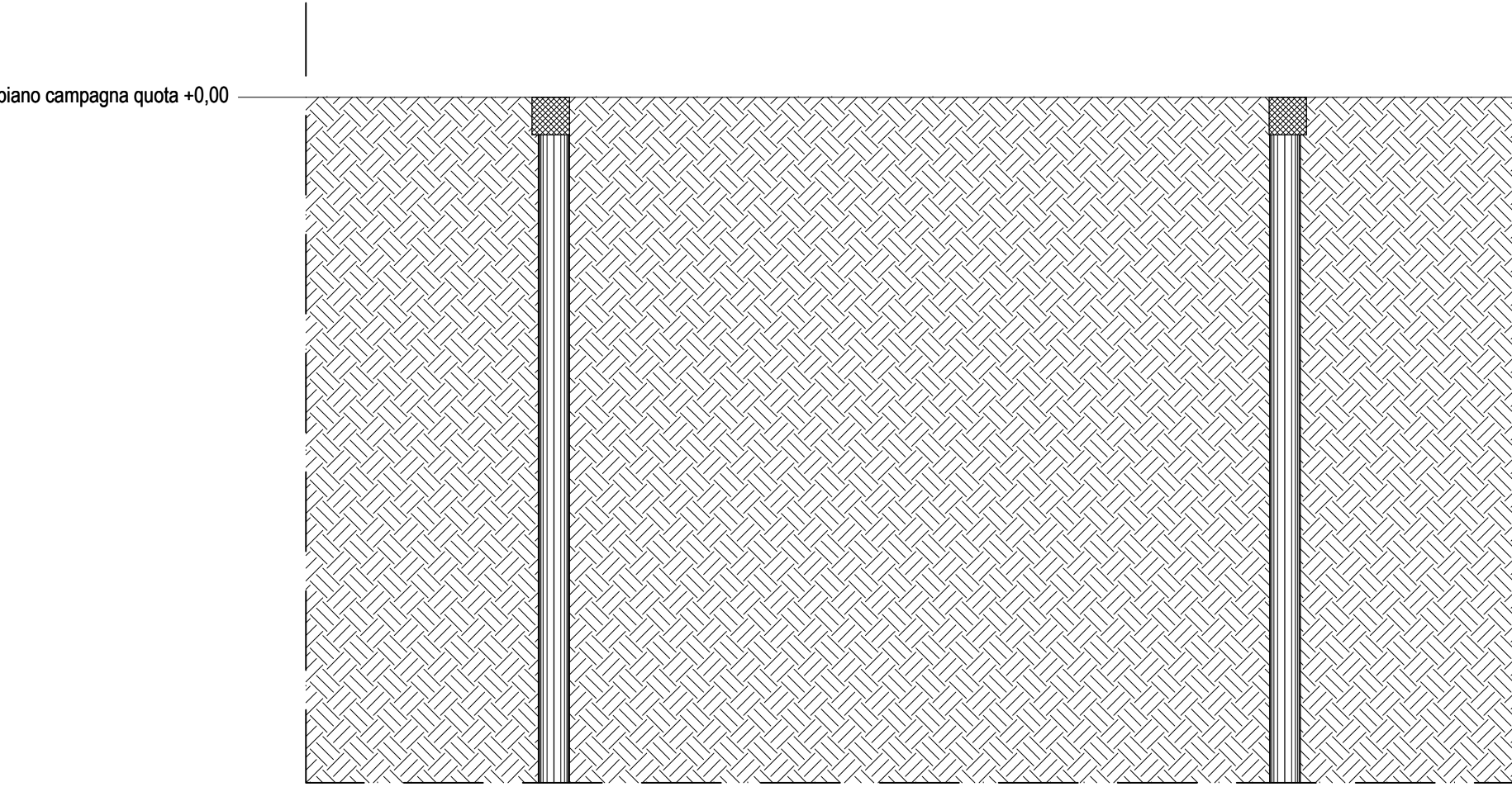
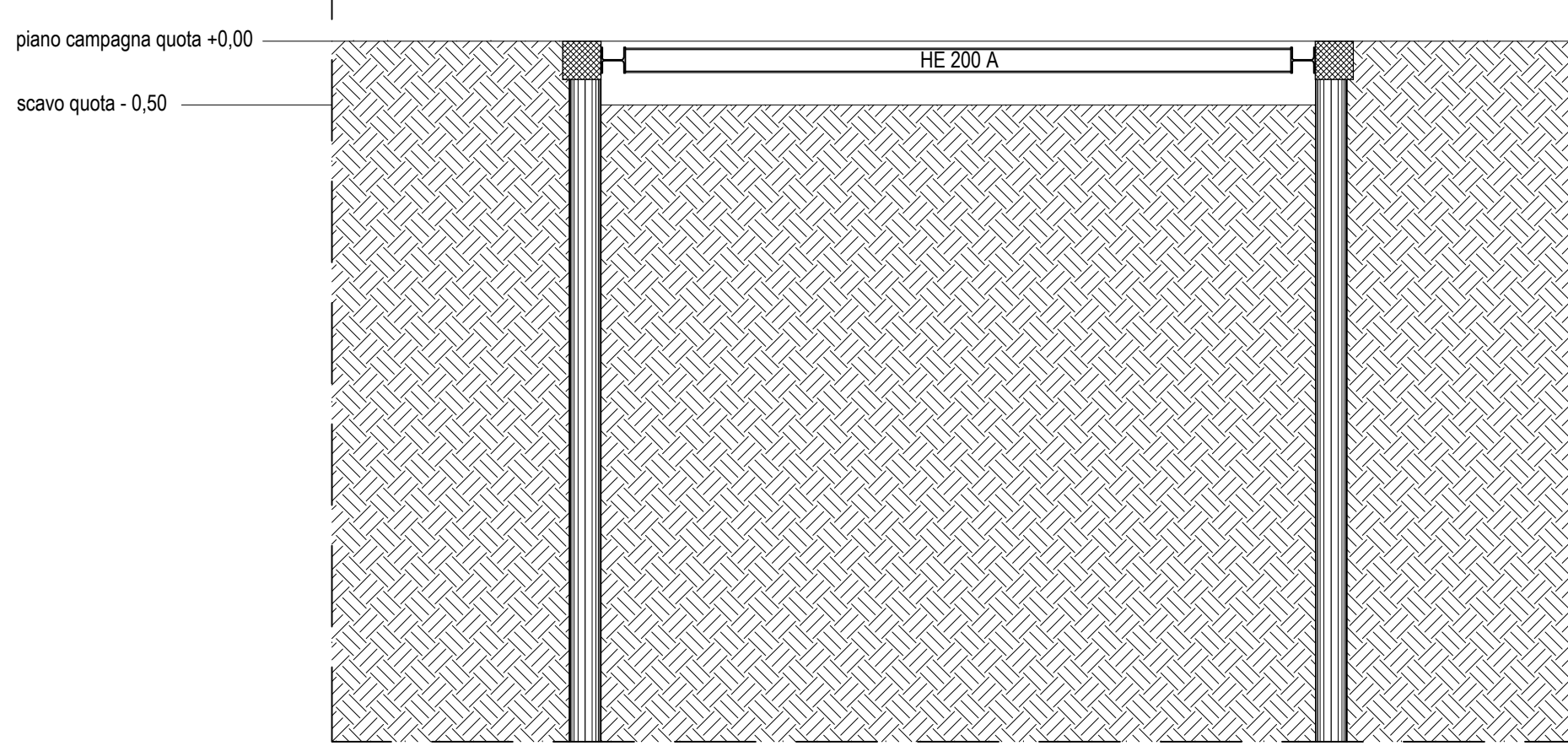


FASI DI REALIZZAZIONE

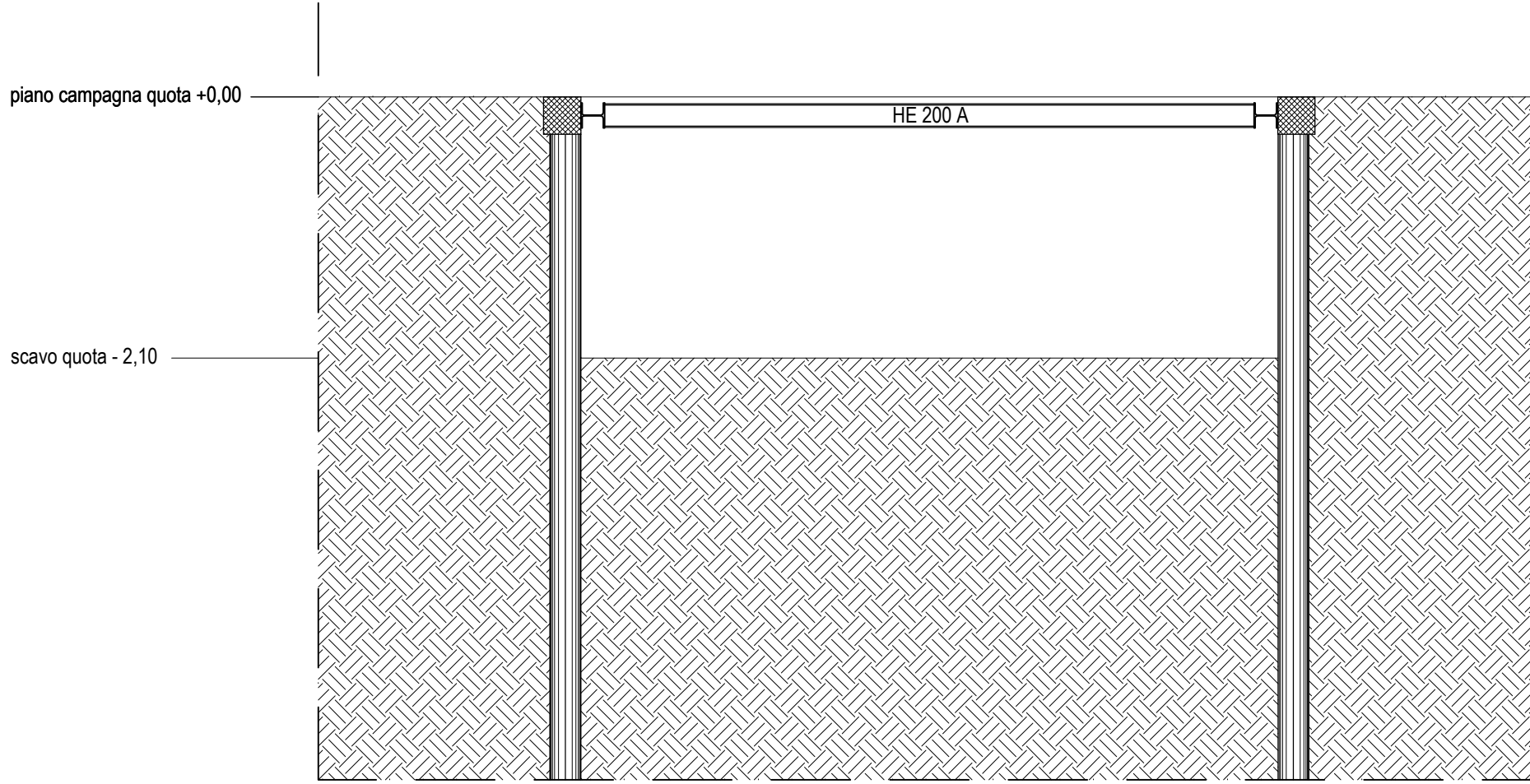
FASE 1: Realizzazione delle paratia di micropali Ø 250 L. 8,40



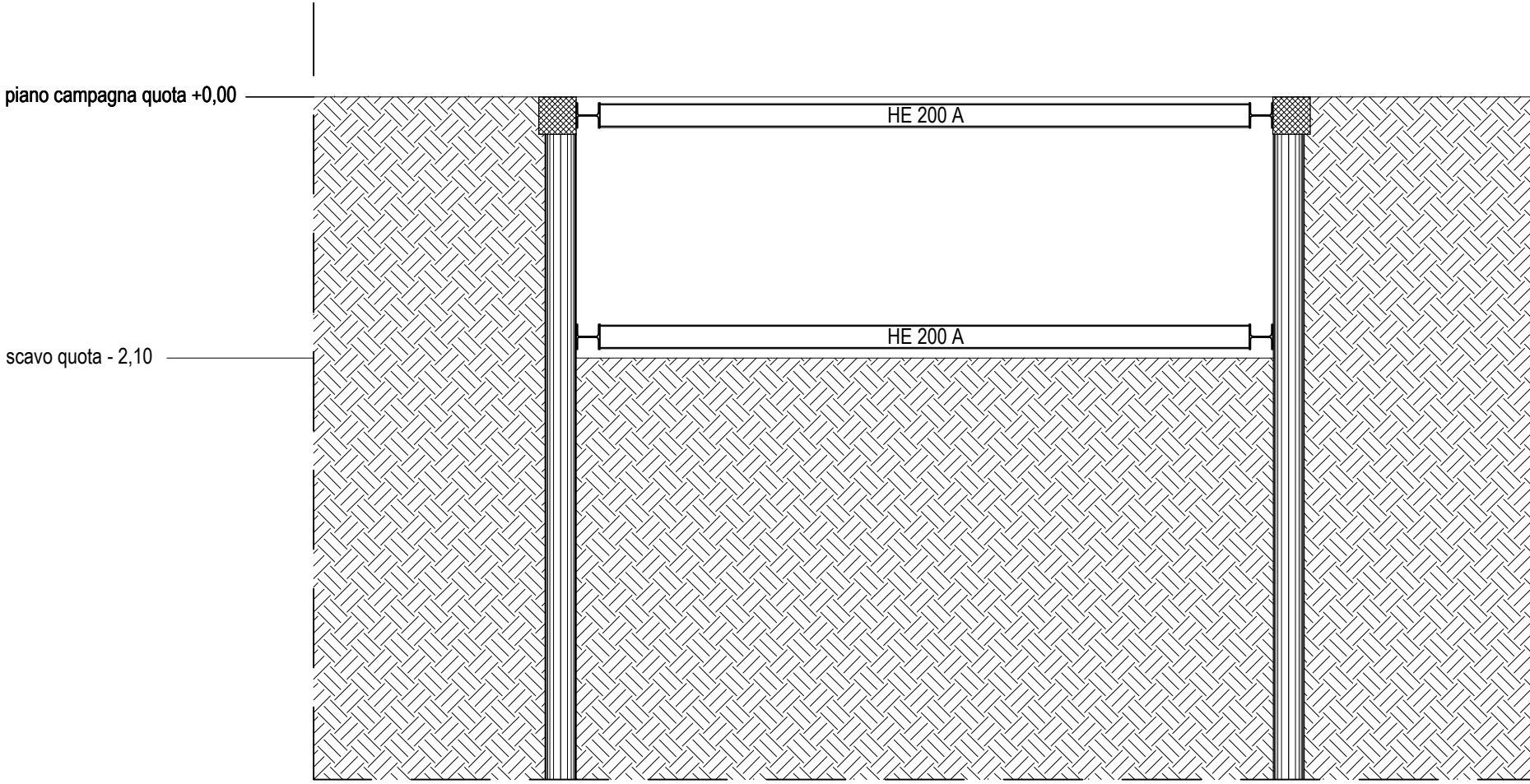
FASE 2: Scavo fino a quota -0.50 m e successiva posa in opera del primo livello di
punteri



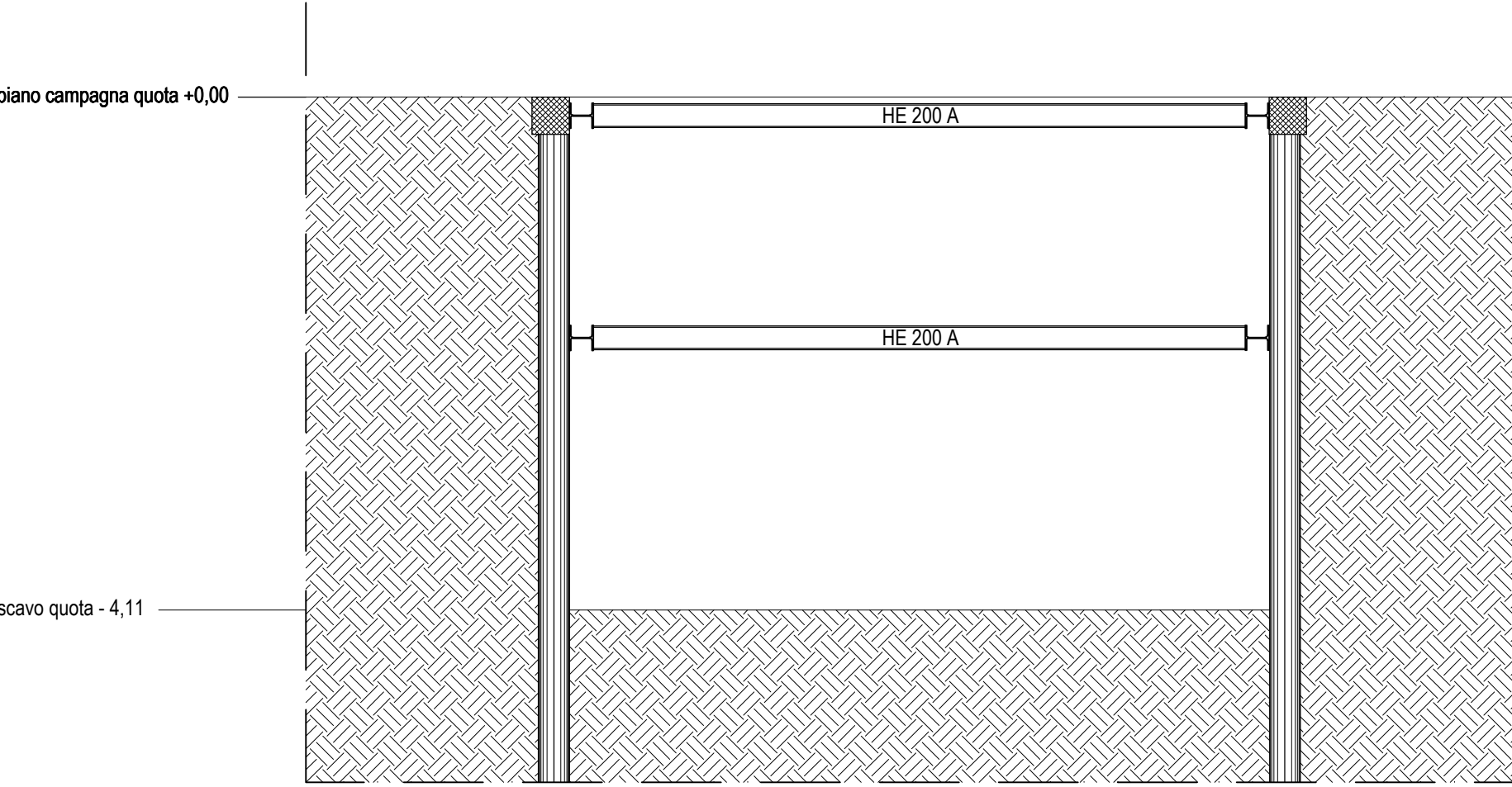
FASE 3: Scavo fino a quota - 3,00 m per la posa in opera del secondo livello di puntone



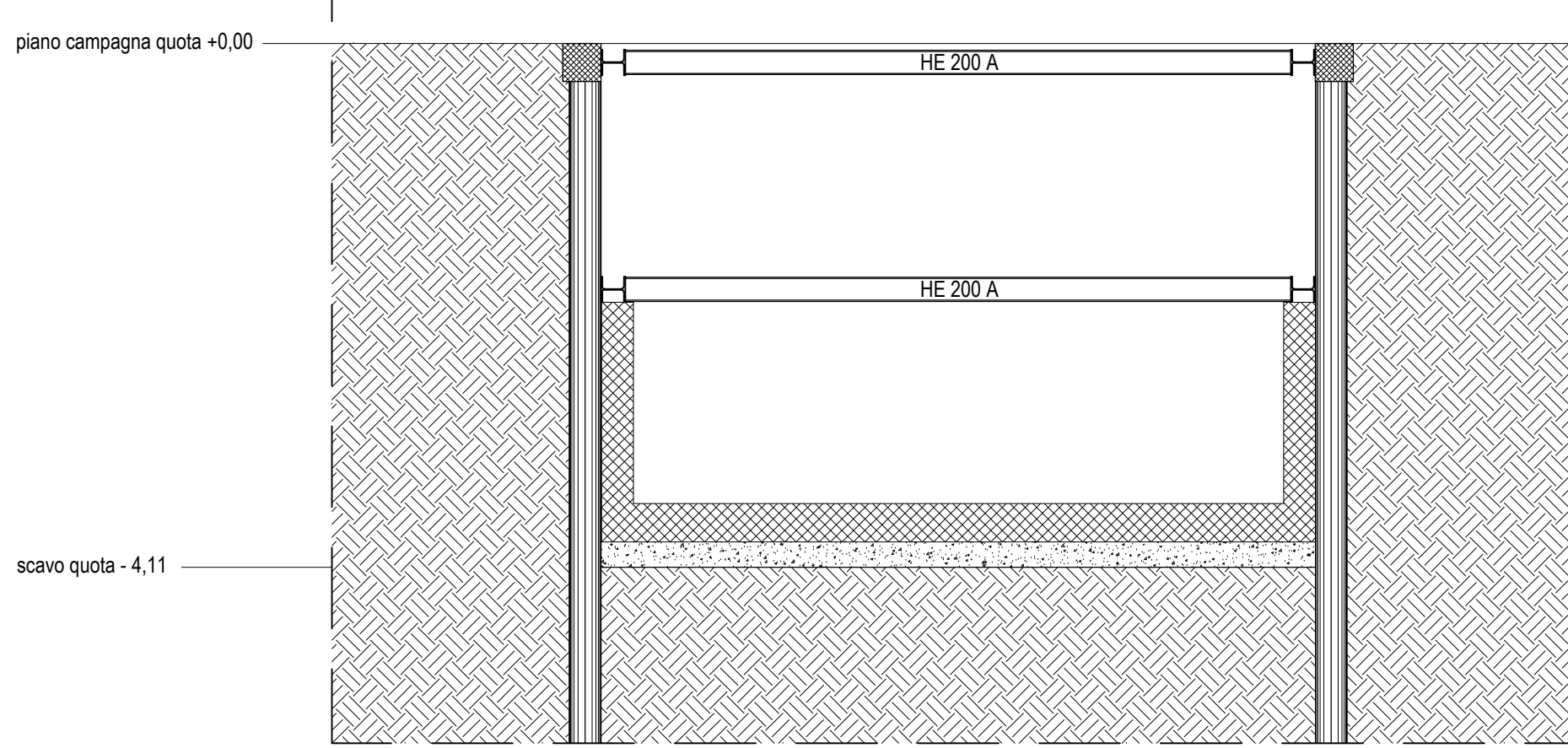
FASE 4: Posa in opera del secondo livello di puntone



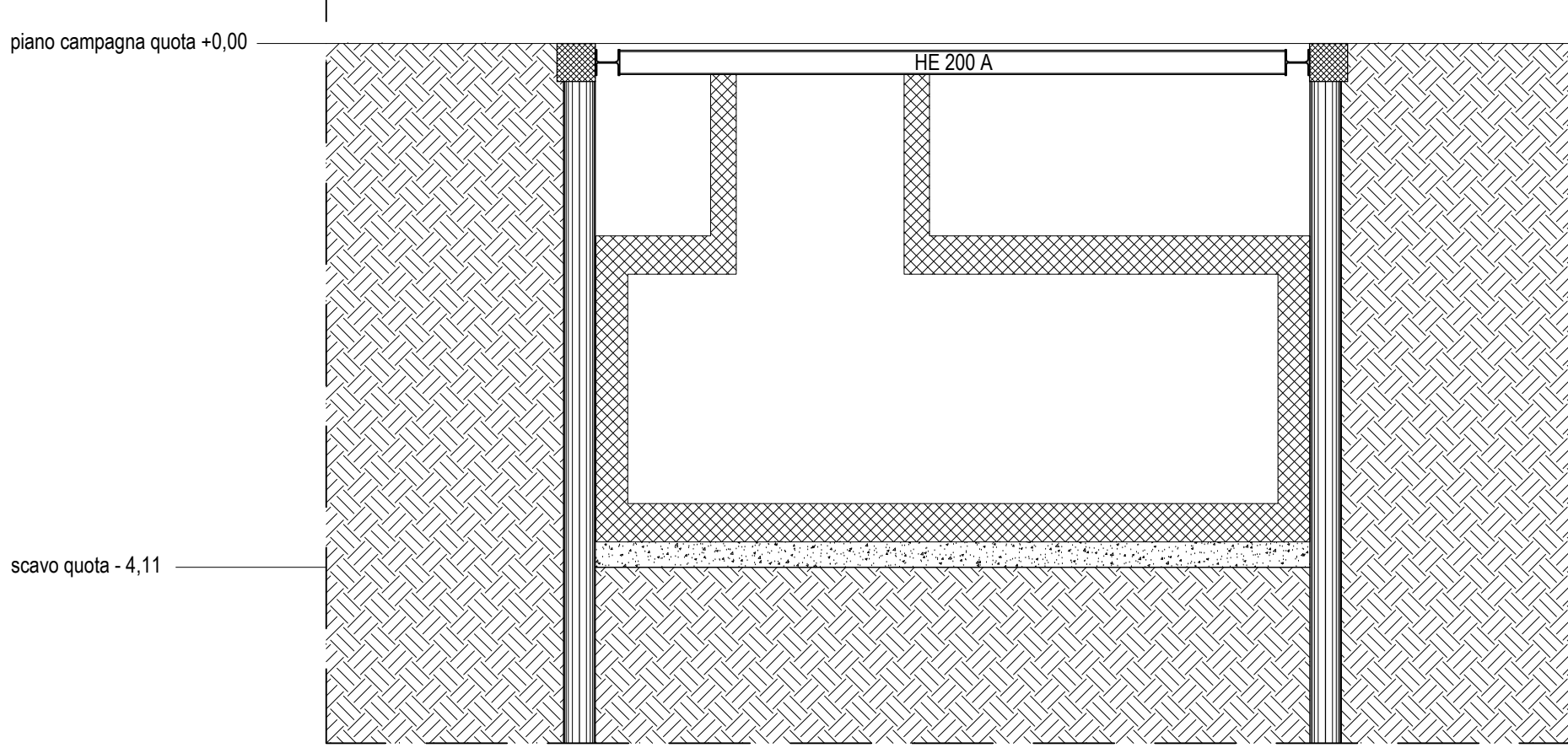
FASE 5: Scavo fino alla quota di posa della fondazione (-4,11 m)



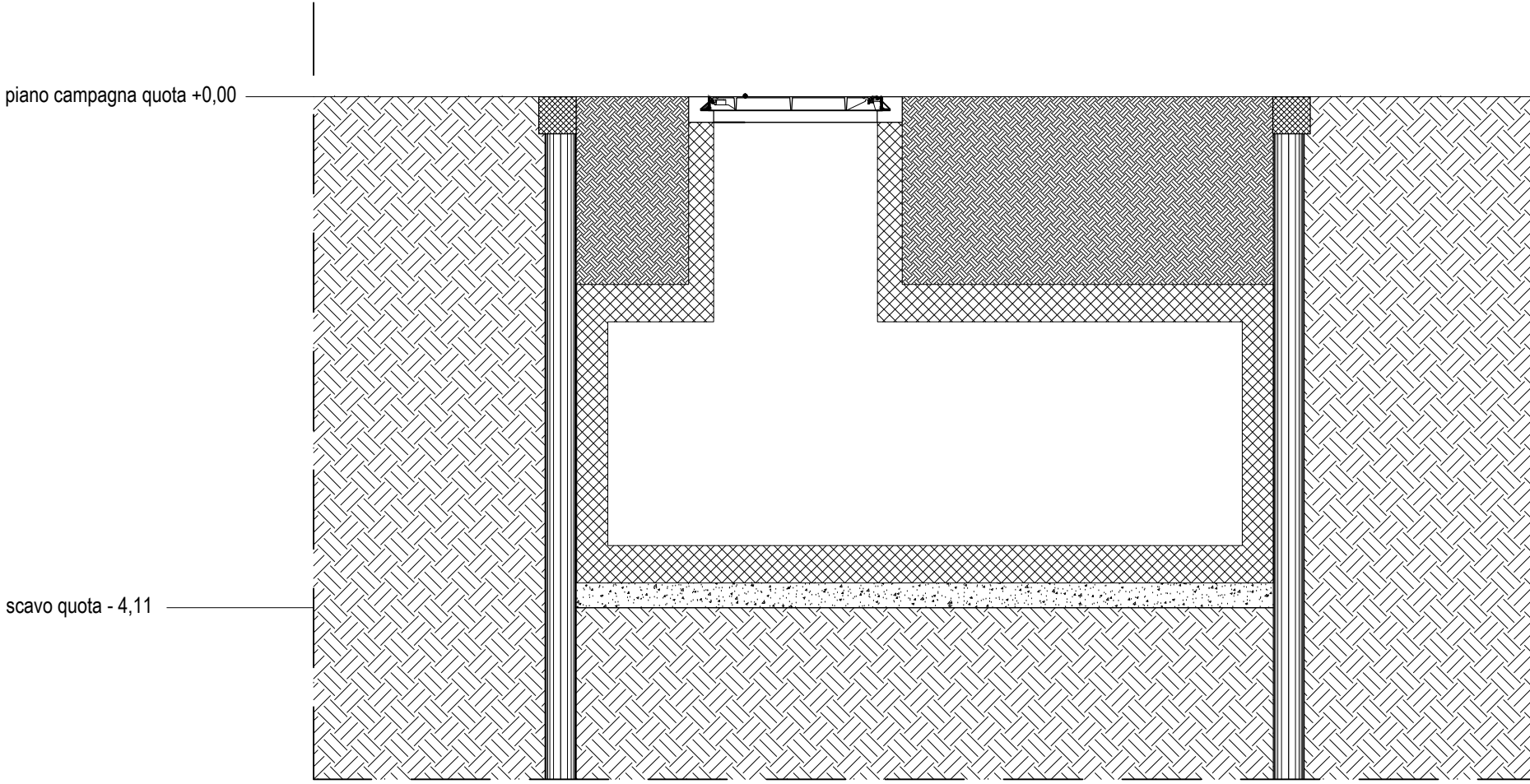
FASE 6: Realizzazione di due livelli di fondazione e dei setti fino alla quota del secondo livello di puntoni



FASE 7: Rimozione del secondo livello di puntoni e realizzazione delle strutture fino alla quota del primo livello di puntoni



ASE 8: Rimozione del primo livello di puntoni e completamento delle strutture



COMUNE DI NAPOLI

SISTEMA DI FOGNATURA DELL'AREA
DI COMPETENZA DEL COMUNE DI NAPOLI
AFFERENTE LA COLLINA DEI CAMALDOLI

LOTTO II - COMPLETAMENTO
- PROGETTO ESECUTIVO -

ROGETTISTA:

Pedro MINUCCI BENCIVENGA

RESPONSABILE DEL PROCEDIMENTO:

Ing. Giovanni Miranda

0	08/15		FEM	COT	EMISSIONE PER APPROVAZIONE
Revisione	Data	Redatto	Verificato	Approvato	Descrizione della revisione
					Progettazione  Elaborato per l'Architettura EGJ.14.a
					Scala 1:50
					Data Agosto 2015

BACINO J
ZONA POLICLINICO
MANUFATTO DI DEVIAZIONE PLANIMETRICA
VIA PANSINI
FASI DI SCAVO
E OPERE PROVVISORIALI